

GEVELPLAN



VOORGEVEL



ACHTERGEVEL

Gevelbepiestering:

Witte crepi

Gevelsteen:

(Donker-)rood met
zwartgrijze, witte en
beigebruine nuances

Voegwerk:

Bleek

Gevelbekleding:

Aluminium, kleur: zwart

Afleidert:

PE ingewerkt en antrazink,
vierkant

Buitenschrijnwerk:

Aluminium, kleur binnen:
wit, kleur buiten: zwart

Voordeur:

Gezandstraald glas +
gelakte voordeurtrekker

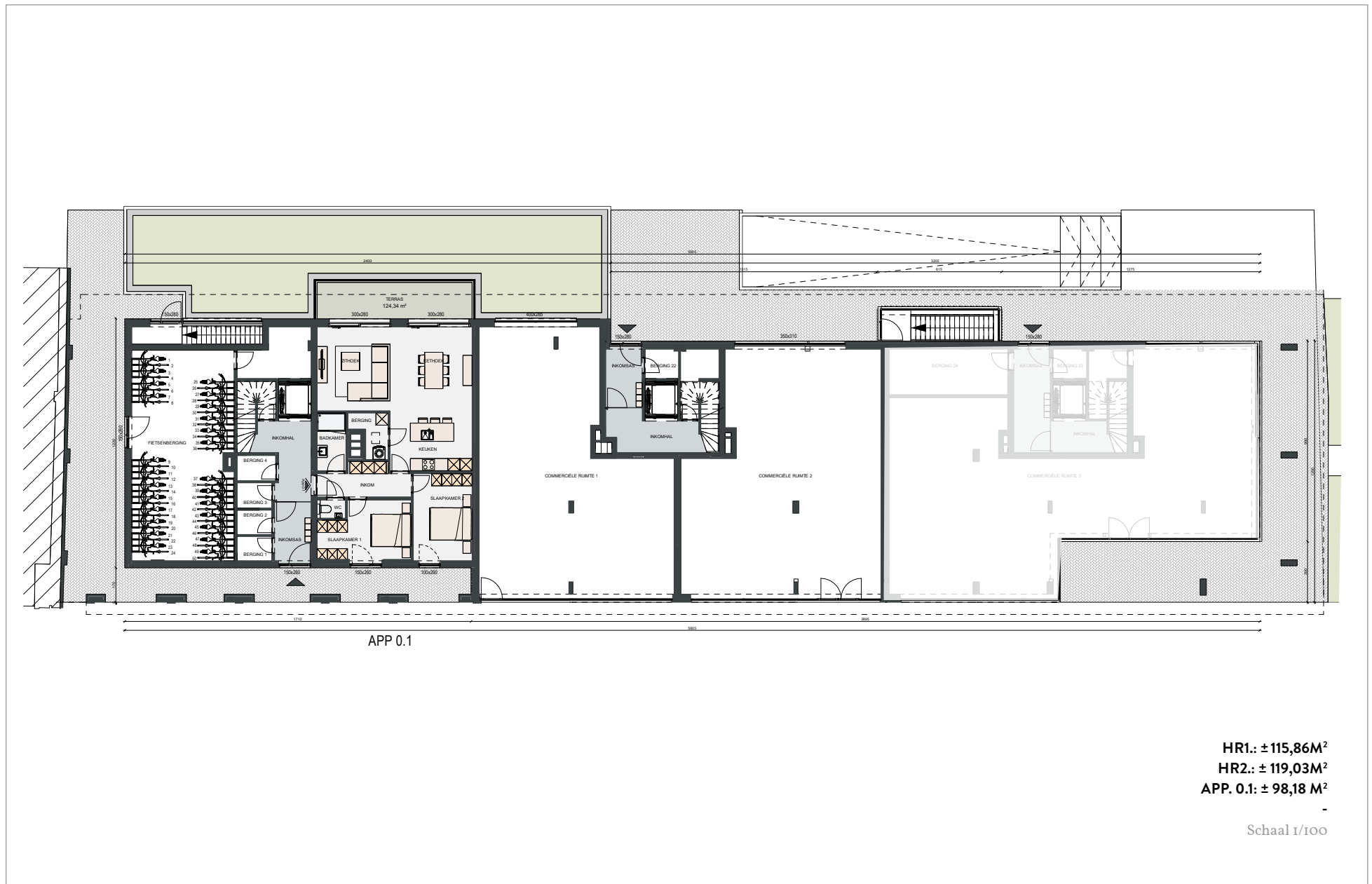
Dakrandprofielen:

Plat dak: alu gelakt (zwart)

Ballustrade:

klaar glas

GELIJKVLOERS

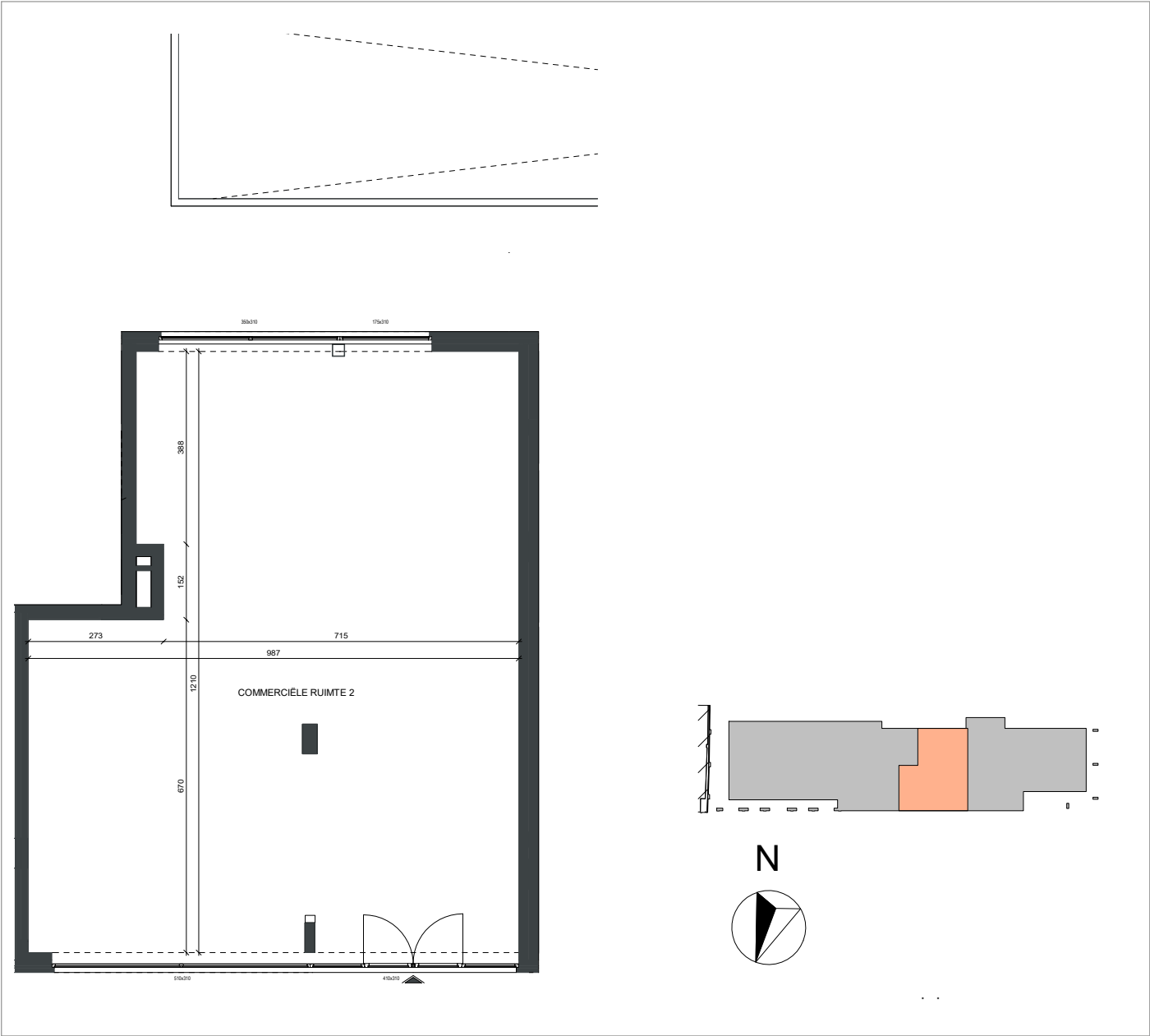


APP. 0.1

HR1.: ± 115,86M²
HR2.: ± 119,03M²
APP. 0.1: ± 98,18 M²

Schaal 1/100

HR 2



OPP.: ± 119,03M²

Schaal 1/100